

SVAMDI

PRESENTAZIONE

DELLA DGR 1804/2014

E DELLE MODALITA' ATTUATIVE



Venezia
14 ottobre 2014



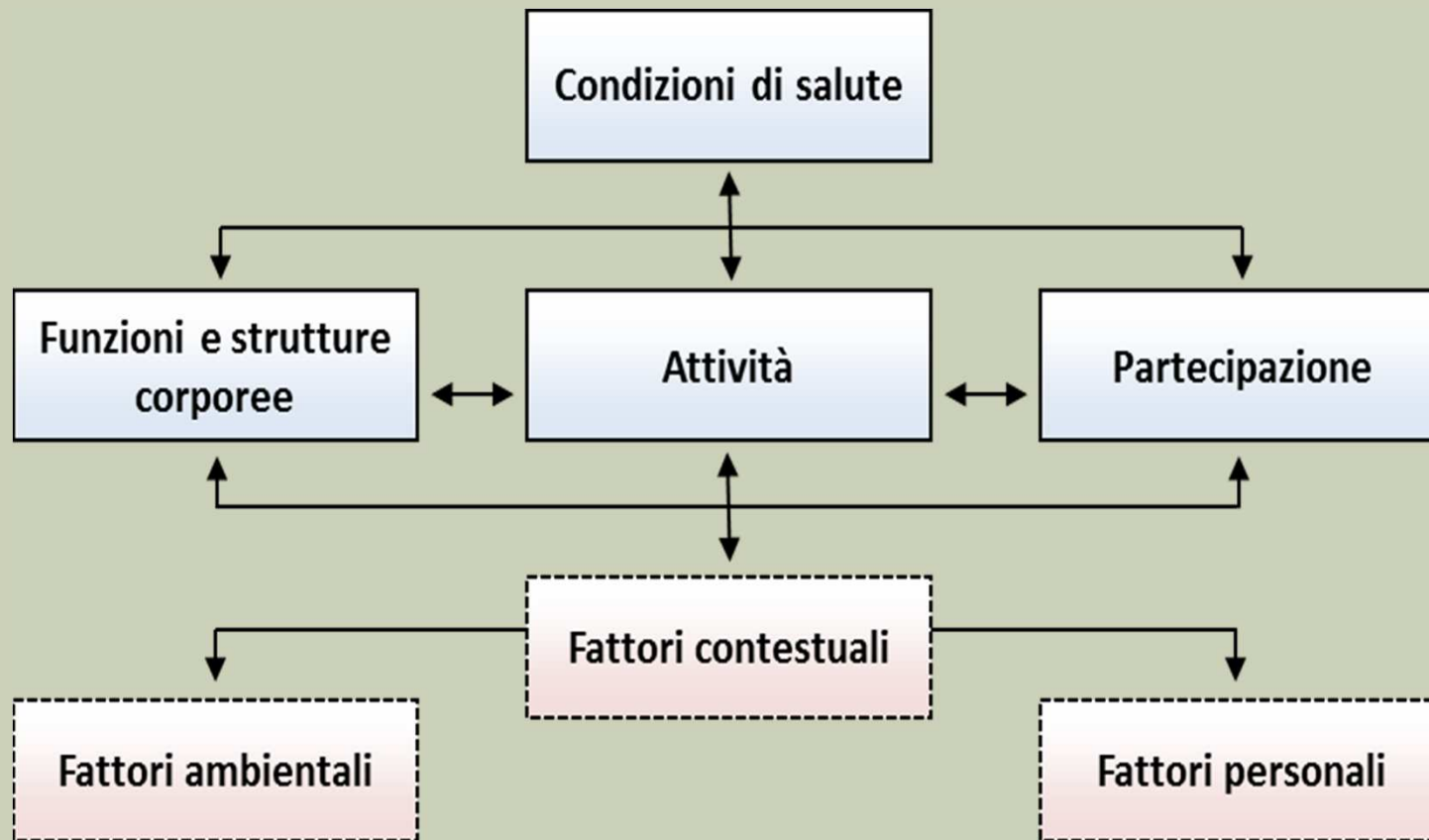
LA DGR 1804/2014 HA APPROVATO:

- Nuove linee guida per la codifica di ICF e la compilazione della scheda SVaMDi (Allegato A).
- SVaMDi aggiornata dal punto di vista semantico (Allegato B).
- Algoritmo per il calcolo del punteggio di gravità e del punteggio di funzionamento (Allegato C).
- Programma operativo.

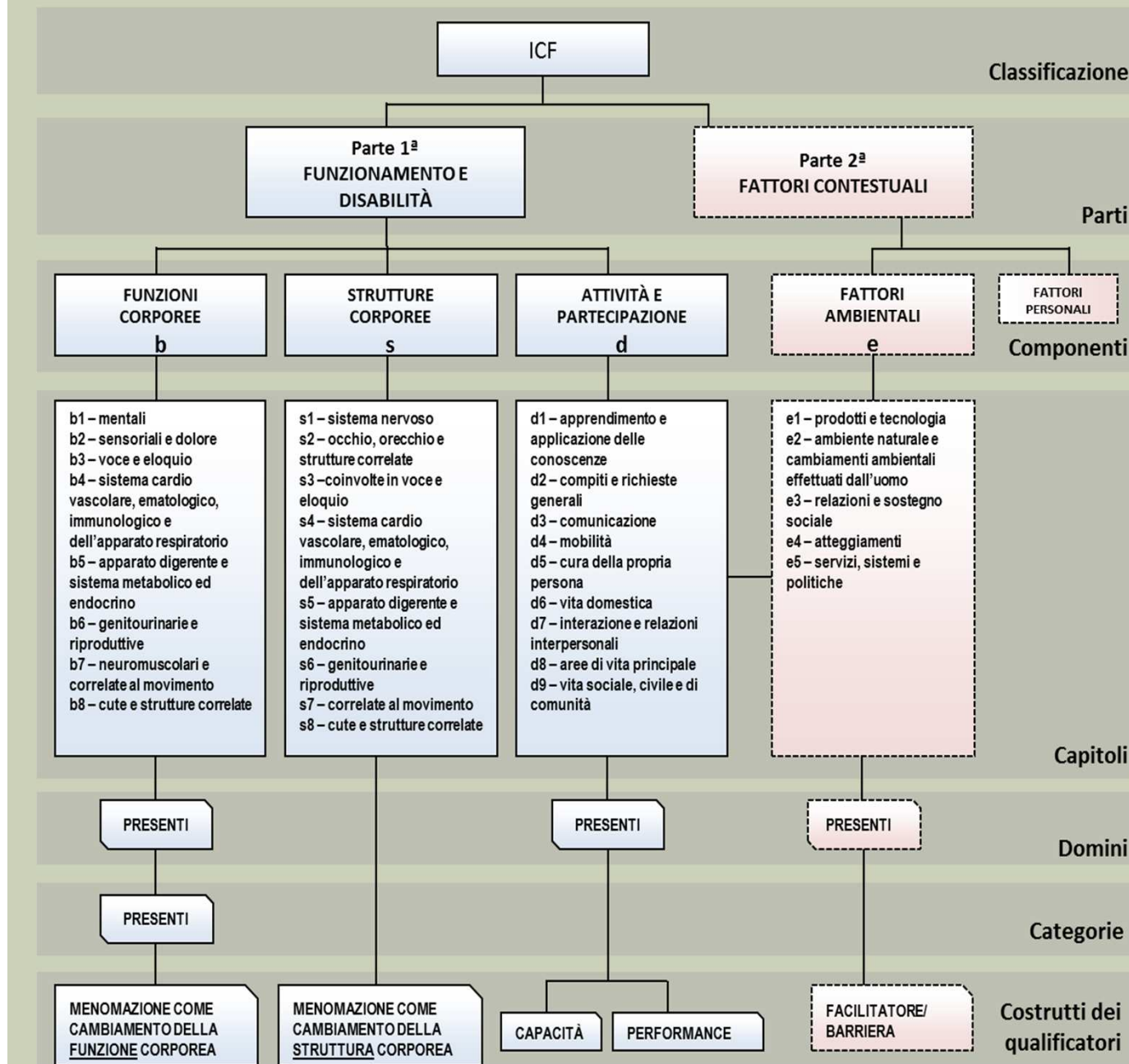


IL CONTENUTO DELLE LINEE GUIDA

Framework di ICF



STRUTTURA ICF IN SVaMDi



IL CONTENUTO DELLE LINEE GUIDA

La struttura di ICF in SVaMDi





IL CONTENUTO DELLE LINEE GUIDA

I qualificatori

Qualif.	Entità	Descrizione	% di compromissione
0	NESSUN problema	Assente, trascurabile	0 - 4 %
1	Problema LIEVE	Leggero, piccolo	5 - 24%
2	Problema MEDIO	Moderato, discreto	25 - 49%
3	Problema GRAVE	Notevole, estremo	50 - 95%
4	Problema COMPLETO	Totale	96 - 100%
8	non specificato	Si denota l'esistenza di un problema per il quale le informazioni a disposizione, al momento della valutazione, risultano insufficienti per definirne il livello di gravità (si utilizza quando la gravità non è nota).	
9	non applicabile	Il codice non appare appropriato alla persona presa in considerazione (si utilizza quando la gravità non è applicabile).	



IL CONTENUTO DELLE LINEE GUIDA

■ PUNTEGGIO DI GRAVITA'

Si determina nel **rapporto tra funzioni e capacità**, rielaborate in punteggi pesati di sintesi. La somma di tali punteggi determina il corrispondente livello di gravità.

Il punteggio di gravità ha lo scopo di fornire un aiuto nella definizione del livello di capacità e autonomia del soggetto associato al livello di gravità delle menomazioni, indipendentemente dai supporti (facilitatori) o dagli ostacoli (barriere) derivanti dall'ambiente (Fattori ambientali) in cui la persona vive.

Il punteggio di gravità è distribuito in una **scala che va fino a 9,4** all'interno dei quali si distribuiscono tutti i gradi della severità della disabilità.

■ PUNTEGGIO DI FUNZIONAMENTO

Si ottiene attraverso la **correlazione tra capacità, performance e fattori ambientali** (barriere e facilitatori). I punteggi di funzionamento si distribuiscono in una **scala che va fino a 18,4**, all'interno dei quali si distribuiscono tutti i gradi di severità relativi ai profili di funzionamento.

Il profilo di funzionamento ha lo scopo di descrivere il livello di funzionamento del soggetto derivante dall'interazione delle proprie capacità e autonomie con i supporti o gli ostacoli forniti dai fattori ambientali.



LETTURA DELLA VALUTAZIONE DI GRAVITA'

Stringa di sintesi dei punteggi di gravità di SVaMDi

Utente	Funzioni motorie (FM)	Funzioni sensoriali (FS)	Funzioni psichiche (FP)	Funzioni cognitive (FC)	Altre funzioni (FA)	Comportamento	TOTALE FUNZIONI	d1	d2	d3	d4	d5	d7	TOTALE CAPACITÀ	TOTALE GRAVITÀ
A.B.	2	1	2	2	0	3	1,45	3	3	3	3	0	3	2,25	4,44
C.D.	4	2	2	0	0	0	2,05	2	4	4	4	4	3	3,75	5,8

Sintesi delle singole parti (dimensioni) di SVaMDi (green dashed line)

Sintesi di Funzioni e Capacità (blue dashed line)

Sintesi di SVaMDi (red solid line)

Utente A.B. = Media gravità nelle funzioni motorie, lieve nelle funzioni sensoriali, media nelle funzioni psichiche e cognitive. Gravi problemi comportamentali. Capacità ridotte nell'apprendimento, nella risoluzione dei problemi, nella comunicazione e nella mobilità, buone nella cura del sé e ridotte nella comunicazione.

Utente C.D. = Gravità totali nelle funzioni motorie, medie nelle funzioni sensoriali e nelle funzioni psichiche, assenti nelle funzioni cognitive. Nessun problema comportamentale. Capacità medie nell'apprendimento, assenti nella risoluzione dei problemi, nella comunicazione, nella mobilità e nella cura del sé, ridotte nella relazione.



COME LEGGERE I DATI DI SINTESI

- Sarebbe riduttivo leggere la sintesi di SVaMDi in un unico punteggio e relativa classe di appartenenza
- Il risultato di SVaMDi è un «Record» di valori che devono essere letti ed analizzati insieme, sia per avere un profilo adeguato della persona, che per evidenziare gli elementi da cui dovrebbe scaturire il suo progetto
- Ne deriva che il «Record» risultante può essere un utile indicatore di coerenza ed attendibilità della persona



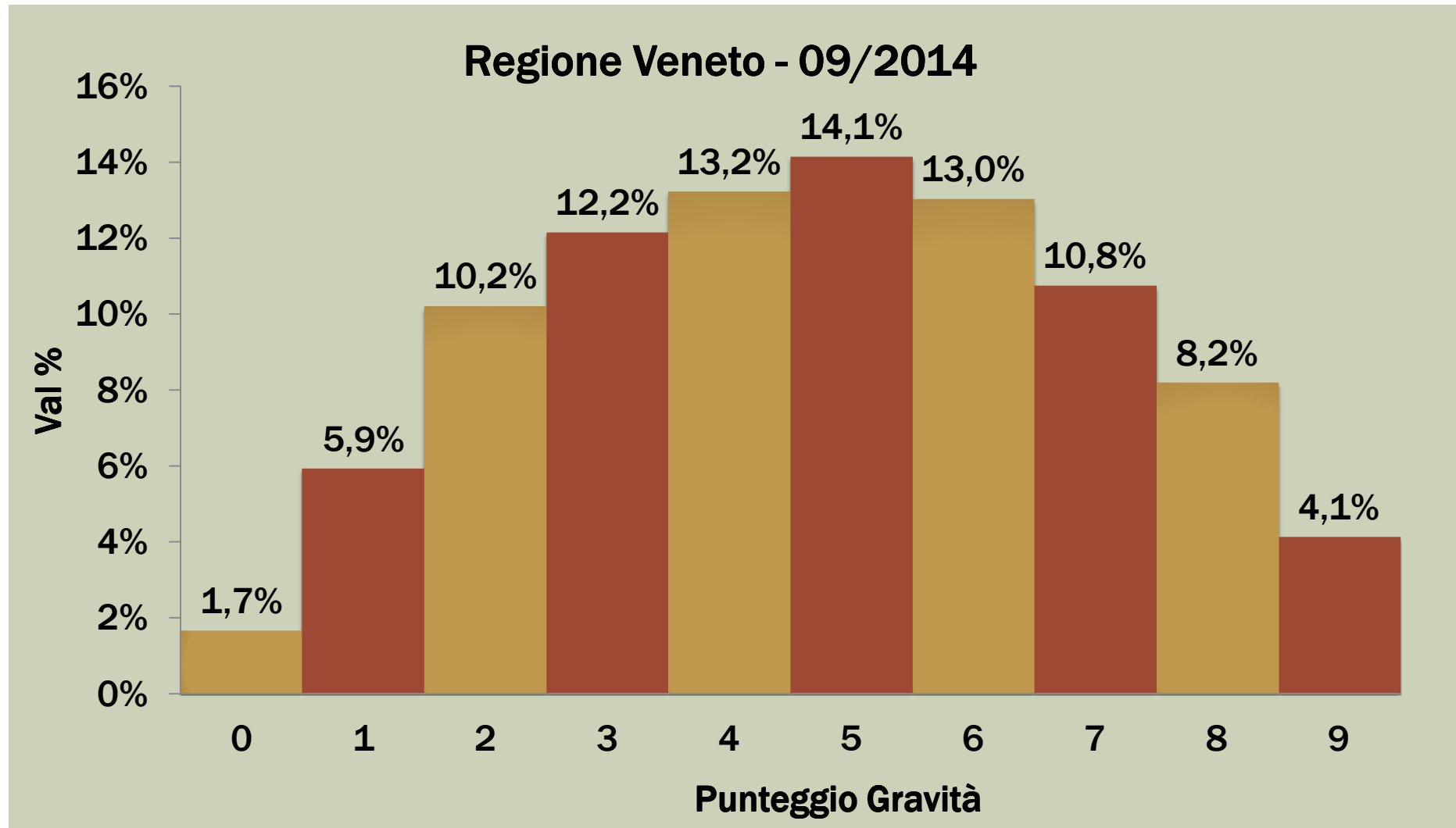
COERENZA NELLA VALUTAZIONE

Funzioni motorie	Funzioni sensoriali	Funzioni psichiche	Funzioni cognitive	Comportamento	Altre funzioni	Funzioni
0	0	2	3	0	1	1,15
D1_Cap	D2_Cap	D3_Cap	D4_Cap	D5_Cap	D7_Cap	Capacità
4	4	4	4	3	4	3,75
Alta differenza tra Funzioni e Capacità						2,6

Si parla di incoerenza quando la differenza tra il punteggio di funzioni ed il punteggio di capacità è superiore al valore **2,5**

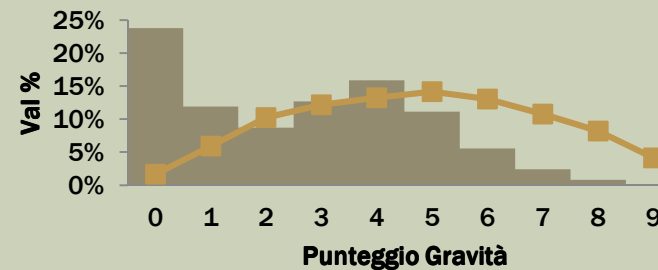
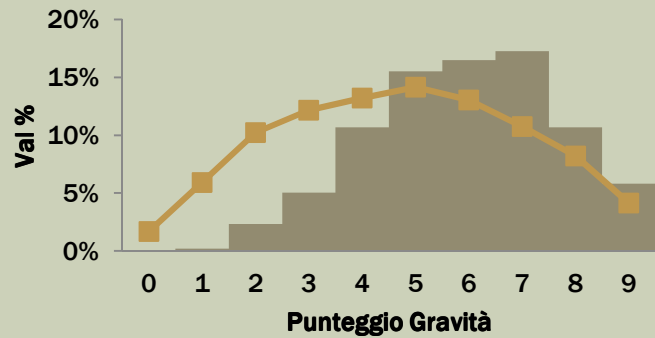
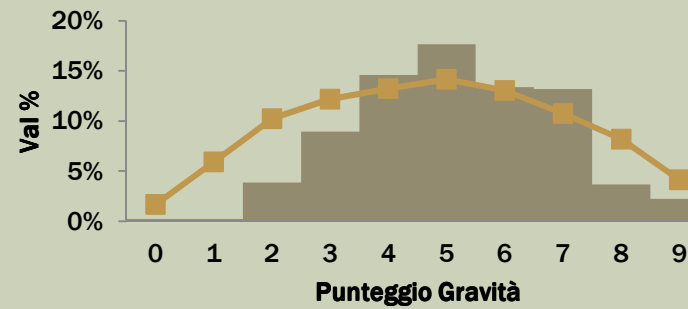
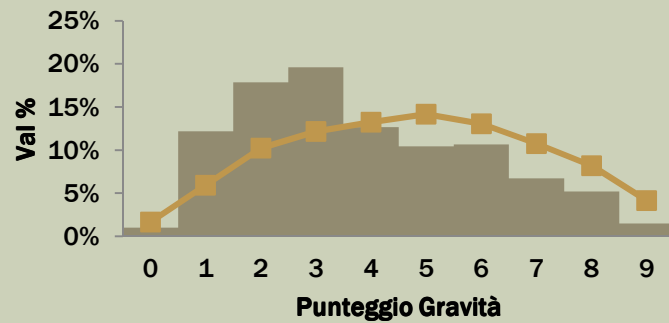
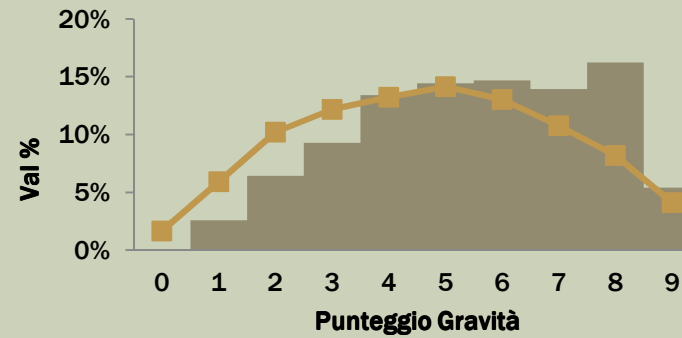
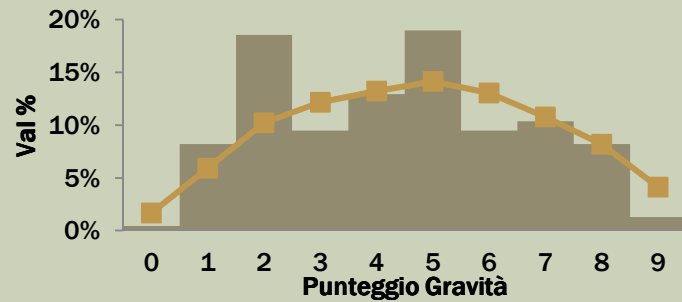


DISTRIBUZIONE REGIONALE DEI PUNTEGGI DI GRAVITA'





PUNTEGGI DI GRAVITA': ALCUNE ULSS A CONFRONTO





PROGRAMMA OPERATIVO PER LE ULSS:

VERIFICARE COERENZA VALUTAZIONI

- Incomplete
- Incoerenti
- Dove punteggio esitato non corrisponde alla fotografia conosciuta della persona
- Strumento: nuove linee guida e nuova reportistica in Atl@nte

INTEGRARE LE INFORMAZIONI

- Inserire per ciascun utente il livello assistenziale assegnato (1, 2, 3 o GS per residenzialità - 1:2, 1:5, per semires.)
- Inserire il valore giornaliero della retta complessiva lorda* (per i CD)
- Strumento: nuove maschere in Atl@nte o caricamento massivo

Lorda e non al netto di IVA, trasporto e ammortamenti

ESTENDERE IL CARICAMENTO DEI SOGGETTI VALUTATI

- Caricare in Atl@nte anche i soggetti con quota a valere sul FRNA (o altri fondi?) ma non inseriti in strutture ex DGR 84/07 (Es. progettualità innovative)

entro il 31 dicembre 2014



PROGRAMMA OPERATIVO REGIONALE:

CORRELARE
PUNTEGGI CON I
LIVELLI
ASSISTENZIALI
(previsti dalla
programmazione o
in predisposizione)

INDIVIDUARE
CLUSTER PER I
CENTRI DI
RIFERIMENTO PER
LE GRAVI DISABILITA'
(ex GS)

AVVIO NUOVA
PROGRAMMAZIONE
PER I CENTRI DIURNI
PER PERSONE CON
DISABILITA'

MAPPATURA E CODIFICA
UNIVOCA DELLE UDO
+ mappatura delle UDO
«innovative»

Si intendono con il
termine UDO anche le
progettualità

ATTIVARE FLUSSO
RESIDENZIALITA E
SEMIRES.
EXTRAOSPEDALIERA IN
AREA DISABILI

entro il 31 dicembre 2014



STRUMENTI PER VERIFICARE I PUNTEGGI



The screenshot shows the Atl@nte software interface. The menu bar includes File, Strumenti, Parametri, Filtri, Help, and Ass.tecnica. The toolbar contains icons for Nuovo, Copia, Incolla, and other standard functions. The left sidebar shows a tree view with folders: Generale, Cartelle personali, S.Va.M.Di., Data Analysis System, Riepilogo Movimentazione Servizi, and Elaborazioni personalizzate. The main area shows a tree view with folders: Anagrafica, Servizi, Sistema, SVAMDI, Altri elaborati, and Punteggi SVAMDI. A blue box highlights the 'Elaborazioni personalizzate' folder, and another blue box highlights the 'Punteggi SVAMDI' folder. A blue box contains the text: 1)Elenco utenti per punteggio di gravita', 2)Elenco utenti per punteggio di funzio: ambientali. A blue arrow points from this box to the data table below.

Matricola	Totale Gravi	Funzioni motorie	Funzioni sensoriale	Funzioni psichiche	Funzioni cognitive	Altre funzioni	Comportamenti	Funzioni	Apprendimento_Cap	Risol_Problemi_C	Da verificare
979	3,0525	0	0	2	1	1	2	0,825	2	3	No
981	2,1	0	1	1	1	0	1	0,625	1,5	1,5	No
982	8,4	3	3	3	3	3	3	3	4	4	No
984	4,7025	1	1,5	2	2	2	2	1,625	3	3	No
985	3,3825	0,5	0,5	2	1,5	1	2	1,15	3	2	No
1814											Si per schede mancan
1838	6,075	2	1	3	3	2	0	2,325	4	4	No
1841	8,58	4	1	4	3	2	3	3,2	3	4	No



STRUMENTI PER VERIFICARE I PUNTEGGI

File Strumenti Parametri Filtri Help Ass.tecnica

Nuovo Copia Incolla

Atl@nte

Generale

Anagrafica

Servizi

1)Elenco utenti per punteggio di gravita'

2)Elenco utenti per punteggio di funziona

Matricola	Totale Gravi	Funzioni motorie	Funzioni sensoriale	Funzioni psichiche	Funzioni cognitive	Altre funzioni	Comportamento	Funzioni	Apprendimento_C	Risol_Problemi_C	Da verificare
979	3,0525	0	0	2	1	1	2	0,825	2	3	No
981	2,1	0	1	1	1	0	1	0,625	1,5	1,5	No
982	8,4	3	3	3	3	3	3	3	4	4	No
984	4,7025	1	1,5	2	2	2	2	1,625	3	3	No
985	3,3825	0,5	0,5	2	1,5	1	2	1,15	3	2	No
1814											Sì per schede mancanti
1838	6,075	2	1	3	3	2	0	2,325	4	4	No
1841	8,58	4	1	4	3	2	3	3,2	3	4	No



STRUMENTI PER INSERIRE LA QUOTA



Servizio	Data Inizio	Data Fine	Tipologia servizio territoriale	Entità erogante	Cau
Centro Diurno	01/01/2014		Centro Diurno	CD PROVA 1	

Modifica tipologia servizio

Informazioni servizio corrente

Unità organizzativa: Divisione Strutturale unica
Tipologia di servizio: Centro Diurno

Nuova tipologia da assegnare

Unità organizzativa: Divisione Strutturale unica
Tipologia di servizio: CD-Quota 1:2

Salva Annulla

CD-Quota 1:2	01/01/2014	CD PROVA 1
Retta giornaliera		
Nuovo		
	Retta giornaliera (escluso trasporto)	40
		01/01/2014

Pagina	Titolo originale (allegato A DGR 2960/2012)	Titolo modificato
2	VALUTAZIONE SANITARIA	SITUAZIONE SANITARIA
3	ASSISTENZA INFERMIERISTICA	VALUTAZIONE SANITARIA
4	VALUTAZIONE FUNZIONALE	FUNZIONAMENTO E DISABILITÀ
4	PARTE 1A - MENOMAZIONI DELLE FUNZIONI CORPOREE	FUNZIONI CORPOREE
4	Breve lista delle funzioni corporee	Capitoli, domini e categorie delle funzioni corporee
5	PARTE 1B - MENOMAZIONI DELLE STRUTTURE CORPOREE	STRUTTURE CORPOREE
5	Breve lista delle strutture corporee	Capitoli delle strutture corporee
6	PARTE 2 - 3: LIMITAZIONI DELL'ATTIVITÀ / RESTRIZIONI DELLA PARTECIPAZIONE E FATTORI AMBIENTALI	ATTIVITÀ E PARTECIPAZIONE - FATTORI AMBIENTALI
7	d169 Scrivere	d170 Scrivere
7	d179 d175	d175 d179
7-9	Breve lista di dimensioni	Attività e partecipazione - Capitoli e Domini
7-9	Fattori Ambientali CODICI E QUALIFICATORI	Fattori Ambientali - Domini selezionati
7-9	Attività e Partecipazione	Attività e Partecipazione. Costrutti dei qualificatori:
10	Breve lista di fattori Ambientali	Fattori Ambientali - Capitoli e Domini
11	PARTE 4: ALTRE INFORMAZIONI SUL CONTESTO	FATTORI PERSONALI
17	<input type="checkbox"/> aiuto personale L.162/98 <input type="checkbox"/> autonomia personale L.284/97 <input type="checkbox"/> programma Vita Indipendente	<input type="checkbox"/> ICDp (aiuto personale L.162/98) <input type="checkbox"/> ICDp (autonomia personale L.284/97) <input type="checkbox"/> ICDf (programma Vita Indipendente)

AGGIORNAMENTO SEMANTICO DELLA SVAMDÌ

TABELLA DI PAGINA 18 DELL'ALLEGATO B DELLA DGR 1804/14



<http://extraospedaliero.regione.veneto.it>



Area web di
riferimento